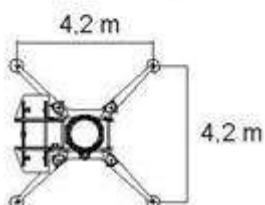


Uwaga: zastosowanie czwartego podciągu zmniejsza nośność maszyny o 50 kg



Maksymalne obciążenie
na każdy podnośnik: 20057 daN

Balast podstawowy (zamontowany na żurawiu): 5440 kg
Dodatkowa przeciwwaga: 15730 kg
Całkowita masa balastu (montaż + przeciwwaga): 21170 kg

Schemat obciążenia (ramię 28 m)

kg (IV ^a)4000	2647	2371	2197	2045	1911	1792	1686	1590	1504	1426	1354	1289	1228	1200	
kg (II ^a) *	2500	2421	2247	1095	1961	1842	1736	1640	1554	1476	1404	1339	1278	1250	
m	10,86	15,79	16,2	17,2	18,2	19,2	20,2	21,2	22,2	23,2	24,2	25,2	26,2	27,2	28,0

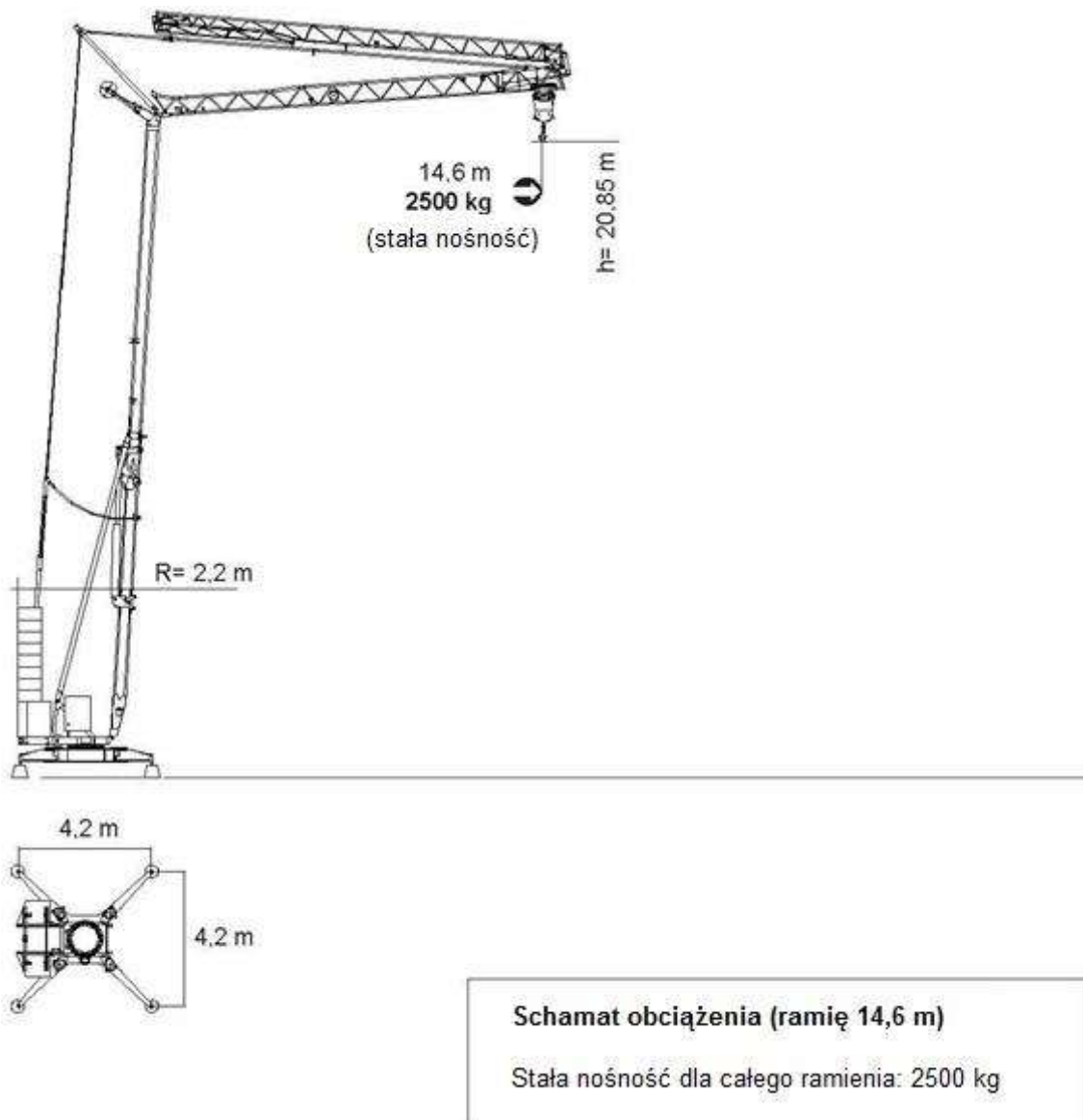
Schemat obciążenia (ramię 30 m)

kg (IV ^a)4000	2447	2357	2193	2048	1920	1806	1703	1611	1526	1450	1380	1315	1256	1201	1150	
kg (II ^a) *	2500	2407	2243	1098	1970	1856	1753	1661	1576	1500	1430	1365	1306	1251	1200	
m	11,30	16,49	17,0	18,0	19,0	20,0	21,0	22,0	23,0	24,0	25,0	26,0	27,0	28,0	29,0	30,0

Schemat obciążenia (ramię 32 m)

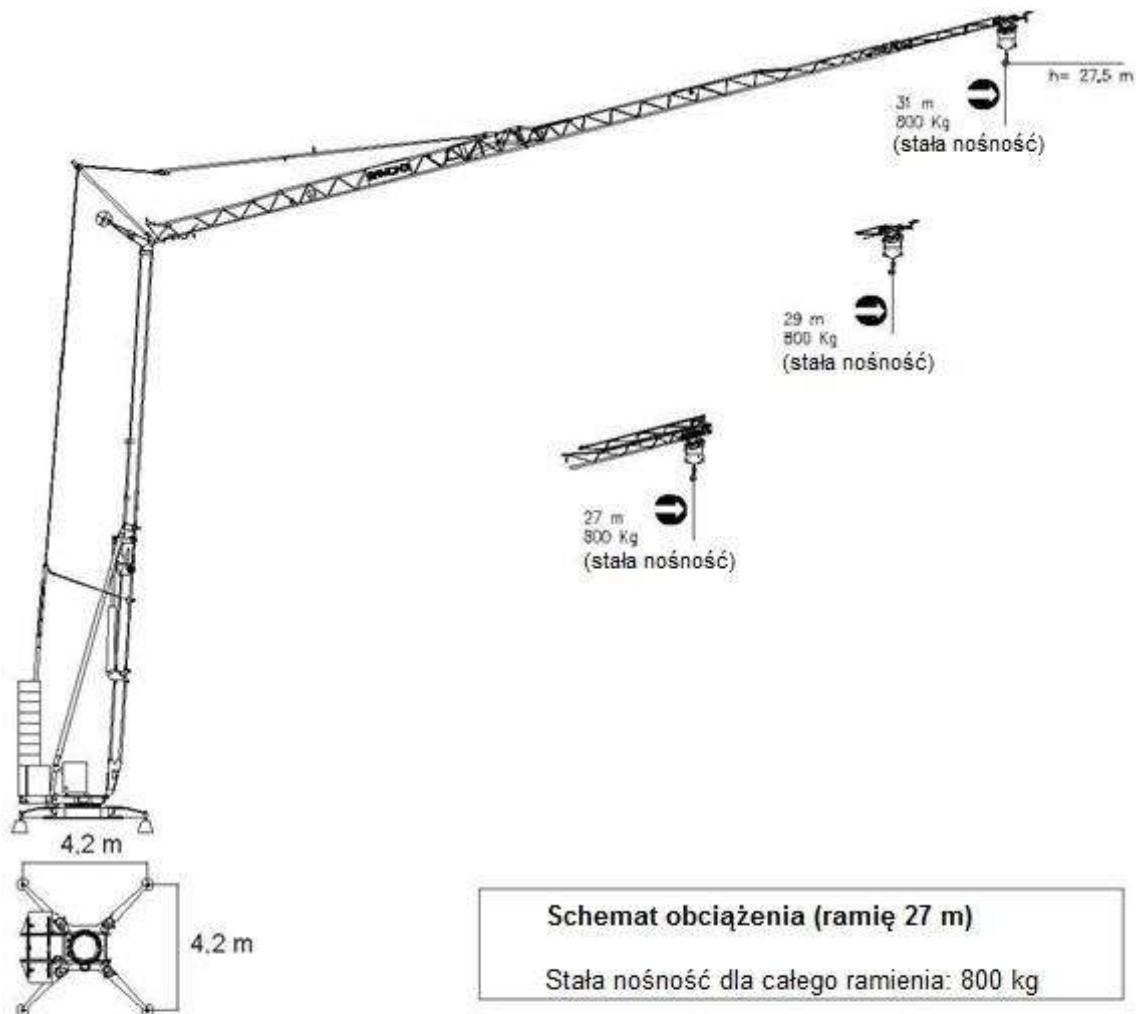
kg (IV ^a)4000	2500	2309	2137	1987	1855	1738	1633	1539	1455	1378	1308	1244	1185	1130	1080	1034	990	950	
kg (II ^a) *	2500	2359	2187	2037	1905	1788	1683	1589	1505	1428	1358	1294	1235	1180	1130	1084	1040	1000	
m	10,53	15,28	16,0	17,0	18,0	19,0	20,0	21,0	22,0	23,0	24,0	25,0	26,0	27,0	28,0	29,0	30,0	31,0	32,0

Rys. 2-1 (1 z 4) Rozłożone ramię poziome



Maksymalne obciążenie na każdy podnośnik: 20057 daN
 Balast podstawowy (zamontowany na żurawiu): 5.440 kg
 Dodatkowa przeciwwaga: 15.730 kg
 Całkowita masa balastu (montaż + przeciwwaga): 21.170 kg

Rys. 2-1 (2 z 4) Złożone ramię poziome



Schemat obciążenia (ramię 27 m)

Stała nośność dla całego ramienia: 800 kg

Schemat obciążenia (ramię 29 m)

Stała nośność dla całego ramienia: 800 kg

Schemat obciążenia (ramię 31 m)

Stała nośność dla całego ramienia: 800 kg

Maksymalne obciążenie na każdy podnośnik: 20057 daN
 Balast podstawowy (zamontowany na żurawiu): 5.440 kg
 Dodatkowa przeciwwaga: 15.730 kg
 Całkowita masa balastu (montaż + przeciwwaga): 21.170 kg

Rys. 2-1 (3 z 4) Wysunięte ramię rozłożone